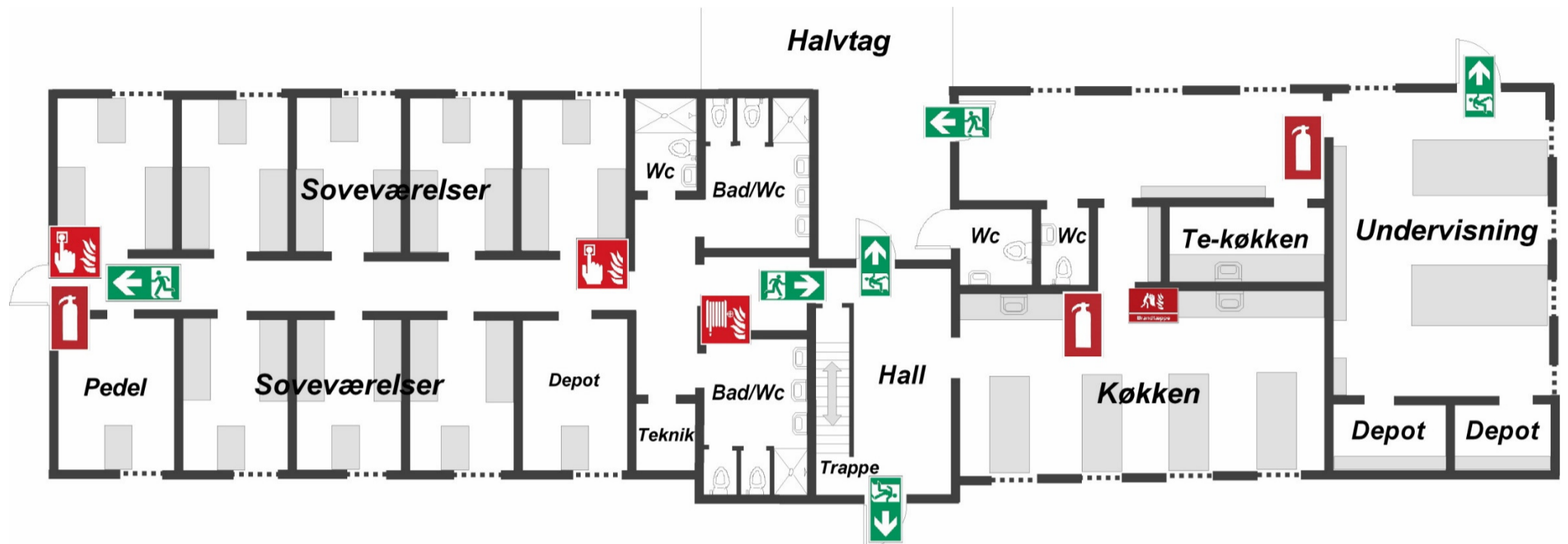


Brandinstruks



Vejledning fra Beredskabsmyndigheden til gæsterne

Orientér dig ved ankomsten om flugtvejes beliggenhed.

Ved brand:

1. Udløs intern varsling. Sikre dig at alle kommer ud af bygningerne.
Alarmér pr. telefon 112 og opgiv nøjagtig adresse samt oplysning om hvad der er sket.
2. Hold dørene til værelserne lukket, men ikke låst. Hvis du forlader værelset, skal du lukke - men ikke låse dørene.
3. Hvis brandalarmsignalet lyder, skal du forlade værelset, hvis det er muligt. Kan du ikke passere gangen på grund af røg, så anvend værelsets vindue. Kan du ikke komme ud ad vinduet, så skal du blive på værelset og holde dørene lukket, men ikke låst.
4. Fortag samling på parkeringspladsen. Sikre dig alle er kommet ud. Orientér herefter brandvæsnet.

Brandalarmsignalet udløses ved at trykke på intern varsling.

Brandsignalet er en kraftig vedvarende ringende klokke.

Ved ankomsten bør du ligeledes orientere dig om placeringen af intern varsling.

Maribo Naturskole, Hestehavevej 8, 4930 Maribo